

WaldResort - Am Nationalpark Hainich

Hainichstraße 5-11
99947 Weberstedt

Tel: +49 36022 18810
Fax: +49 36022 188115

info@waldresort-hainich.de
www.waldresort-hainich.de

Informationen für Menschen mit Gehbehinderung und Rollstuhlfahrer

Die Informationen zur Barrierefreiheit wurden am 3. Mai 2018 im Rahmen des Systems "Reisen für Alle" erhoben und sind geprüft.

Detailinformationen zu Treppen, Aufzügen / Treppenliften, Rampen, Automaten und speziellen Türen auf dem Weg zu einzelnen Bereichen finden Sie in der entsprechenden Kategorie.

Fotos zur Einrichtung



WaldResort -
Am Nationalpark
Hainich

Parkplatz

Parkplatz



Parkplätze am
WaldResort



Parkplatz am
Rezeptionshaus

Es ist ein Parkplatz vorhanden.

Eingang Rezeption

Haupteingang Rezeption



Rezeptionshaus



Eingang eben

Eingangstür

Lichte Breite des Durchgangs: 88 cm

Art der Tür: Einflügel

Die Tür wird mit eigenem Kraftaufwand geöffnet. Die Tür wird durch eine Servicekraft geöffnet.

BREITE der kleineren Bewegungsfläche vor/hinter der Tür: 140 cm

TIEFE der kleineren Bewegungsfläche vor/hinter der Tür: 200 cm

Höhe der Türschwelle: 2 cm

Weg zur Rezeption

Breite des Weges: 300 cm

Länge des Weges: 25 m

Der Weg ist von der Oberflächenbeschaffenheit her erschütterungsarm und leicht begeh- und befahrbar (z.B. Asphalt, engfugige Platten, etc.).

Maximale Längsneigung des Weges: 3 %

Maximale Längsneigung über eine Strecke von 25 m.

Eingang Haus Kulinarik

Eingang Haus Kulinarik



Eingang Haus
Kulinarik



Eingangstür

Eingangstür

Lichte Breite des Durchgangs: 180 cm

Art der Tür: Zweiflügel

Die Tür wird mit eigenem Kraftaufwand geöffnet. Die Tür wird durch eine Servicekraft geöffnet.

BREITE der kleineren Bewegungsfläche vor/hinter der Tür: 250 cm

TIEFE der kleineren Bewegungsfläche vor/hinter der Tür: 200 cm

Höhe der Türschwelle: 2 cm

Weg außen

Weg zum Haus Kulinarik



Weg zum Haus
Kulinarik

Breite des Weges: 150 cm

Länge des Weges: 50 m

Der Weg ist von der Oberflächenbeschaffenheit her erschütterungsarm und leicht begeh- und befahrbar (z.B. Asphalt, engfugige Platten, etc.).

Maximale Längsneigung des Weges: 7 %

Maximale Längsneigung über eine Strecke von 2 m.

Verbindungsweg zu den Häusern



Weg ab Rezeption
zu den Häusern



Sitzmauer am
Rezeptionshaus

Breite des Weges: 120 cm

Länge des Weges: 50 m

Der Weg ist von der Oberflächenbeschaffenheit her erschütterungsarm und leicht begeh- und befahrbar (z.B. Asphalt, engfugige Platten, etc.).

Maximale Längsneigung des Weges: 6 %

Maximale Längsneigung über eine Strecke von 4 m.

Eingang Seminarhaus Hainichquelle

Eingang Seminarhaus Hainichquelle



Eingang
Seminarhaus
Hainichquelle

Eingangstür

Lichte Breite des Durchgangs: 168 cm

Art der Tür: Zweiflügel

Die Tür wird mit eigenem Kraftaufwand geöffnet. Die Tür wird durch eine Servicekraft geöffnet.

BREITE der kleineren Bewegungsfläche vor/hinter der Tür: 200 cm

TIEFE der kleineren Bewegungsfläche vor/hinter der Tür: 200 cm

Höhe der Türschwelle: 2 cm

Verbindungsweg zu den Häusern



Weg ab Rezeption
zu den Häusern



Sitzmauer am
Rezeptionshaus

Breite des Weges: 120 cm

Länge des Weges: 50 m

Der Weg ist von der Oberflächenbeschaffenheit her erschütterungsarm und leicht begeh- und befahrbar (z.B. Asphalt, engfugige Platten, etc.).

Maximale Längsneigung des Weges: 6 %

Maximale Längsneigung über eine Strecke von 4 m.

Rezeption

Rezeption



Rezeptionsgebäude



Rezeption

BREITE der Bewegungsfläche vor dem Schalter/Tresen/der Kasse: 200 cm

TIEFE der Bewegungsfläche vor dem Schalter/Tresen/der Kasse: 200 cm

Der Schalter/Tresen/die Kasse ist an der höchsten Stelle 112 cm hoch.

Der Schalter/Tresen/die Kasse ist an der niedrigsten Stelle 81 cm hoch.

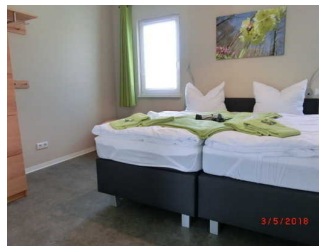
Es ist eine andere, gleichwertige Kommunikationsmöglichkeit im Sitzen vorhanden.

Haus Buschwindröschen - Schlafraum

Schlafraum- Haus 5 Buschwindröschen (baugleich mit Haus 1 Bärlauch)



Schrank im
Schlafraum



Schlafraum mit
Doppelbett

Tür zum Schlafraum

Lichte Breite des Durchgangs: 94 cm

Art der Tür: Einflügel

Die Tür wird mit eigenem Kraftaufwand geöffnet.

BREITE der kleineren Bewegungsfläche vor/hinter der Tür: 200 cm

TIEFE der kleineren Bewegungsfläche vor/hinter der Tür: 105 cm

Höhe der Türschwelle: 0 cm

Zimmertyp: Doppelzimmer

BREITE der Bewegungsfläche vor wesentlichen, immobilen (feststehenden) Einrichtungsgegenständen (z.B. Schrank): 85 cm

TIEFE der Bewegungsfläche vor wesentlichen, immobilen (feststehenden) Einrichtungsgegenständen (z.B. Schrank): 106 cm

Breite des schmalsten Durchgangs im Schlafraum: 80 cm

BREITE der Bewegungsfläche links neben dem Bett: 142 cm

TIEFE der Bewegungsfläche links neben dem Bett: 185 cm

BREITE der Bewegungsfläche rechts neben dem Bett: 150 cm

TIEFE der Bewegungsfläche rechts neben dem Bett: 185 cm

Das Bett ist nicht auf einer Längsseite in seiner gesamten Tiefe und in einer Höhe von mind. 15 cm unterfahrbar.

Maximale Höhe des Bettes: 65 cm

Breite des Bettes: 185 cm

Haus Buschwindröschen - Wohnzimmer

Raum

Haus 5 Buschwindröschen



Baugleicher
Eingang Haus 1
Buschwindröschen



Wohnraum Haus 1
und Haus 5

Tür zum Raum

Lichte Breite des Durchgangs: 89 cm

Art der Tür: Einflügel

Die Tür wird mit eigenem Kraftaufwand geöffnet.

BREITE der kleineren Bewegungsfläche vor/hinter der Tür: 150 cm

TIEFE der kleineren Bewegungsfläche vor/hinter der Tür: 180 cm

Höhe der Türschwelle: 2 cm

BREITE des Raums: 6 m

TIEFE des Raums: 5 m

Breite des schmalsten Durchgangs im Raum: 100 cm

Es sind Sitzgelegenheiten vorhanden.

Terrasse - Haus 5 Buschwindröschen



Terrasse mit
Sitzecke

Tür zum Raum

Lichte Breite des Durchgangs: 90 cm

Art der Tür: Einflügel

Die Tür wird mit eigenem Kraftaufwand geöffnet.

BREITE der kleineren Bewegungsfläche vor/hinter der Tür: 100 cm

TIEFE der kleineren Bewegungsfläche vor/hinter der Tür: 130 cm

Höhe der Türschwelle: 3 cm

BREITE des Raums: 7 m

TIEFE des Raums: 3 m

Breite des schmalsten Durchgangs im Raum: 150 cm

Es sind keine Sitzgelegenheiten vorhanden.

Anmerkungen für den Gast: Terrassentür mit extra Fliegenschutzgitter

Weg Haus 5 Buschwindröschen

Breite des Weges: 150 cm

Länge des Weges: 60 m

Der Weg ist von der Oberflächenbeschaffenheit her erschütterungsarm und leicht begeh- und befahrbar (z.B. Asphalt, engfugige Platten, etc.).

Maximale Längsneigung des Weges: 4 %

Maximale Längsneigung über eine Strecke von 5 m.

Haus Buschwindröschen - Küche

Küche - Haus 5 Buschwindröschen



Küche und
unterfahrbares
Kochfeld

Breite des schmalsten Durchgangs in der Küche: 100 cm

BREITE der Küche: 5 m

TIEFE der Küche: 120 m

BREITE der Bewegungsfläche vor der Küchenzeile (Herd, Spüle): 500 cm

TIEFE der Bewegungsfläche vor der Küchenzeile (Herd, Spüle): 130 cm

Der (Ess-)Tisch ist nicht bzw. nur eingeschränkt unterfahrbar.

Die Anrichte/Arbeitsfläche ist nicht unterfahrbar.

Die Spüle ist nicht unterfahrbar.

Haus Buschwindröschen - Sanitärraum

Sanitärraum - Haus 5 Buschwindröschen (baugleich mit Haus 1 Bärlauch)



Waschbecken



Dusche und WC mit Haltegriffen

Tür zum Badezimmer

Lichte Breite des Durchgangs: 92 cm

Art der Tür: Einflügel

Die Tür wird mit eigenem Kraftaufwand geöffnet.

BREITE der kleineren Bewegungsfläche vor/hinter der Tür: 150 cm

TIEFE der kleineren Bewegungsfläche vor/hinter der Tür: 120 cm

Höhe der Türschwelle: 0 cm

Die Tür öffnet nach außen.

WC

Tiefe der WC-Schüssel: 70 cm

BREITE der Bewegungsfläche links neben dem WC: 130 cm

TIEFE der Bewegungsfläche links neben dem WC: 70 cm

BREITE der Bewegungsfläche rechts neben dem WC: 15 cm

TIEFE der Bewegungsfläche rechts neben dem WC: 70 cm

BREITE der Bewegungsfläche vor dem WC: 185 cm

TIEFE der Bewegungsfläche vor dem WC: 185 cm

Höhe des Toilettensitzes: 48 cm

Es ist ein Haltegriff links vom WC vorhanden.

Höhe des linken Haltegriffes: 75 cm

Länge des linken Haltegriffes: 85 cm

Der Haltegriff links vom WC ist nicht hochklappbar.

Es ist ein Haltegriff rechts vom WC vorhanden.

Höhe des rechten Haltegriffes: 75 cm

Länge des rechten Haltegriffes: 85 cm

Der Haltegriff rechts vom WC ist nicht hochklappbar.

Es sind links und rechts vom WC Haltegriffe vorhanden.

Der Abstand zwischen dem linken und rechten Haltegriff beträgt 65 cm.

Waschbecken

BREITE der Bewegungsfläche vor dem Waschbecken: 180 cm

TIEFE der Bewegungsfläche vor dem Waschbecken: 150 cm

Höhe des Waschbeckens (Oberkante vorne): 78 cm

Das Waschbecken ist unterfahrbar in einer Höhe von 67 cm und einer Tiefe von mindestens 30 cm.

Der Spiegel ist im Stehen und Sitzen einsehbar.

Dusche

Höhenunterschied zwischen der Oberkante Duschplatz/Duschwanne und dem angrenzenden Bodenbereich: 0 cm

BREITE der Bewegungsfläche in der Dusche: 118 cm

TIEFE der Bewegungsfläche in der Dusche: 118 cm

Es ist ein Duschsitz vorhanden oder kann bei Bedarf bereitgestellt werden (fest installiert, klappbar, einhängbar oder mobil und stabil).

Es sind Haltegriffe in der Dusche vorhanden.

Die Haltegriffe sind waagrecht.

Höhe der waagerechten Haltegriffe: 86 cm

Höhe der Duscharmatur: 86 cm

Es ist kein Alarmauslöser (Schnur, Knopf) vorhanden.

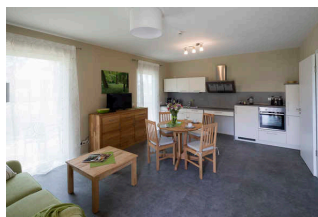
Haus Schlüsselblume - Wohnzimmer

Raum

Haus 2 Schlüsselblume



Haus 2
Schlüsselblume



Wohnraum Haus 2
und Haus 6

Tür zum Raum

Lichte Breite des Durchgangs: 86 cm

Art der Tür: Einflügel

Die Tür wird mit eigenem Kraftaufwand geöffnet.

BREITE der kleineren Bewegungsfläche vor/hinter der Tür: 150 cm

TIEFE der kleineren Bewegungsfläche vor/hinter der Tür: 180 cm

Höhe der Türschwelle: 2 cm

BREITE des Raums: 6 m

TIEFE des Raums: 5 m

Breite des schmalsten Durchgangs im Raum: 100 cm

Es sind Sitzgelegenheiten vorhanden.

Terrasse - Haus 2 Schlüsselblume



Terrasse mit
Sitzecke

Tür zum Raum

Lichte Breite des Durchgangs: 91 cm

Art der Tür: Einflügel

Die Tür wird mit eigenem Kraftaufwand geöffnet.

BREITE der kleineren Bewegungsfläche vor/hinter der Tür: 95 cm

TIEFE der kleineren Bewegungsfläche vor/hinter der Tür: 130 cm

Höhe der Türschwelle: 3 cm

BREITE des Raums: 7 m

TIEFE des Raums: 3 m

Breite des schmalsten Durchgangs im Raum: 150 cm

Es sind Sitzgelegenheiten vorhanden.

Anmerkungen für den Gast: Terrassentür mit extra Fliegenschutzgitter

Verbindungsweg zu den Häusern



Weg ab Rezeption
zu den Häusern



Sitzmauer am
Rezeptionshaus

Breite des Weges: 120 cm

Länge des Weges: 50 m

Der Weg ist von der Oberflächenbeschaffenheit her erschütterungsarm und leicht begeh- und befahrbar (z.B. Asphalt, engfugige Platten, etc.).

Maximale Längsneigung des Weges: 6 %

Maximale Längsneigung über eine Strecke von 4 m.

Haus Schlüsselblume - Küche

Küche - Haus 2 Schlüsselblume



Küche im Haus 2
und Haus 6

Breite des schmalsten Durchgangs in der Küche: 100 cm

BREITE der Küche: 5 m

TIEFE der Küche: 120 m

BREITE der Bewegungsfläche vor der Küchenzeile (Herd, Spüle): 500 cm

TIEFE der Bewegungsfläche vor der Küchenzeile (Herd, Spüle): 130 cm

Der (Ess-)Tisch ist unterfahrbar (Maximalhöhe 80 cm, Unterfahrbarkeit in einer Höhe von 67 cm und einer Tiefe von 30 cm).

Die Anrichte/Arbeitsfläche ist nicht unterfahrbar.

Die Spüle ist nicht unterfahrbar.

Der Herd ist unterfahrbar.

Haus Schlüsselblume - Sanitärraum

Sanitärraum - Haus 2 Schlüsselblume (baugleich mit Haus 6 Waldgoldstern)



Dusche mit
Duschsitz



WC



Waschbecken

Tür zum Badezimmer

Lichte Breite des Durchgangs: 93 cm

Art der Tür: Einflügel

Die Tür wird mit eigenem Kraftaufwand geöffnet.

BREITE der kleineren Bewegungsfläche vor/hinter der Tür: 105 cm

TIEFE der kleineren Bewegungsfläche vor/hinter der Tür: 150 cm

Höhe der Türschwelle: 0 cm

Die Tür öffnet nach außen.

WC

Tiefe der WC-Schüssel: 70 cm

BREITE der Bewegungsfläche links neben dem WC: 10 cm

TIEFE der Bewegungsfläche links neben dem WC: 60 cm

BREITE der Bewegungsfläche rechts neben dem WC: 130 cm

TIEFE der Bewegungsfläche rechts neben dem WC: 60 cm

BREITE der Bewegungsfläche vor dem WC: 180 cm

TIEFE der Bewegungsfläche vor dem WC: 180 cm

Höhe des Toilettensitzes: 48 cm

Es ist ein Haltegriff links vom WC vorhanden.

Höhe des linken Haltegriffes: 74 cm

Länge des linken Haltegriffes: 85 cm

Der Haltegriff links vom WC ist nicht hochklappbar.

Es ist ein Haltegriff rechts vom WC vorhanden.

Höhe des rechten Haltegriffes: 75 cm

Länge des rechten Haltegriffes: 85 cm

Der Haltegriff rechts vom WC ist hochklappbar.

Es sind links und rechts vom WC Haltegriffe vorhanden.

Der Abstand zwischen dem linken und rechten Haltegriff beträgt 64 cm.

Waschbecken

BREITE der Bewegungsfläche vor dem Waschbecken: 150 cm

TIEFE der Bewegungsfläche vor dem Waschbecken: 180 cm

Höhe des Waschbeckens (Oberkante vorne): 79 cm

Das Waschbecken ist unterfahrbar in einer Höhe von 67 cm und einer Tiefe von mindestens 30 cm.

Der Spiegel ist im Stehen und Sitzen einsehbar.

Dusche

Höhenunterschied zwischen der Oberkante Duschplatz/Duschwanne und dem angrenzenden Bodenbereich: 0 cm

BREITE der Bewegungsfläche in der Dusche: 118 cm

TIEFE der Bewegungsfläche in der Dusche: 118 cm

Es ist ein Duschsitz vorhanden oder kann bei Bedarf bereitgestellt werden (fest installiert, klappbar, einhängbar oder mobil und stabil).

Es sind Haltegriffe in der Dusche vorhanden.

Die Haltegriffe sind waagrecht.

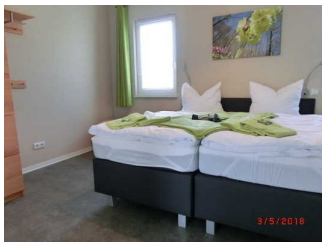
Höhe der waagerechten Haltegriffe: 86 cm

Höhe der Duscharmatur: 86 cm

Es ist kein Alarmauslöser (Schnur, Knopf) vorhanden.

Haus Schlüsselblume - Schlafräum

Schlafräum - Haus 2 Schlüsselblume (baugleich mit Haus 6 Waldgoldstern)



Schlafräum mit Doppelbett



Schrank im Schlafräum

Tür zum Schlafräum

Lichte Breite des Durchgangs: 94 cm

Art der Tür: Einflügel

Die Tür wird mit eigenem Kraftaufwand geöffnet.

BREITE der kleineren Bewegungsfläche vor/hinter der Tür: 200 cm

TIEFE der kleineren Bewegungsfläche vor/hinter der Tür: 105 cm

Höhe der Türschwelle: 0 cm

Zimmertyp: Doppelzimmer

BREITE der Bewegungsfläche vor wesentlichen, immobilen (feststehenden) Einrichtungsgegenständen (z.B. Schrank): 80 cm

TIEFE der Bewegungsfläche vor wesentlichen, immobilen (feststehenden) Einrichtungsgegenständen (z.B. Schrank): 106 cm

Breite des schmalsten Durchgangs im Schlafräum: 80 cm

BREITE der Bewegungsfläche links neben dem Bett: 142 cm

TIEFE der Bewegungsfläche links neben dem Bett: 185 cm

BREITE der Bewegungsfläche rechts neben dem Bett: 150 cm

TIEFE der Bewegungsfläche rechts neben dem Bett: 185 cm

Das Bett ist nicht auf einer Längsseite in seiner gesamten Tiefe und in einer Höhe von mind. 15 cm unterfahrbar.

Maximale Höhe des Bettes: 65 cm

Breite des Bettes: 185 cm

Haus Kulinarik - öffentliches WC

Öffentliches WC im Haus Kulinarik



WC



Waschbecken

Tür zum öffentlichen WC

Lichte Breite des Durchgangs: 106 cm

Art der Tür: Einflügel

Die Tür wird mit eigenem Kraftaufwand geöffnet.

BREITE der kleineren Bewegungsfläche vor/hinter der Tür: 160 cm

TIEFE der kleineren Bewegungsfläche vor/hinter der Tür: 160 cm

Höhe der Türschwelle: 0 cm

Die Tür öffnet nach außen.

Die WC-Tür ist ohne Schlüssel zu öffnen.

WC

Es ist ein Unisex-WC.

Es ist ein WC für Menschen mit Behinderung vorhanden.

Tiefe der WC-Schüssel: 70 cm

BREITE der Bewegungsfläche LINKS neben dem WC: 92 cm

TIEFE der Bewegungsfläche LINKS neben dem WC: 70 cm

BREITE der Bewegungsfläche RECHTS neben dem WC: 92 cm

TIEFE der Bewegungsfläche RECHTS neben dem WC: 70 cm

BREITE der Bewegungsfläche vor dem WC: 160 cm

TIEFE der Bewegungsfläche vor dem WC: 180 cm

Höhe des Toilettensitzes: 48 cm

Es ist ein Haltegriff links vom WC vorhanden.

Höhe des linken Haltegriffes: 75 cm

Länge des linken Haltegriffes: 85 cm

Der Haltegriff links vom WC ist hochklappbar.

Es ist ein Haltegriff rechts vom WC vorhanden.

Höhe des rechten Haltegriffes: 75 cm

Länge des rechten Haltegriffes: 85 cm

Der Haltegriff rechts vom WC ist hochklappbar.

Es sind links und rechts vom WC Haltegriffe vorhanden.

Der Abstand zwischen dem linken und dem rechten Haltegriff beträgt 66 cm.

Waschbecken

BREITE der Bewegungsfläche vor dem Waschbecken: 180 cm

TIEFE der Bewegungsfläche vor dem Waschbecken: 160 cm

Höhe des Waschbeckens (Oberkante vorne): 81 cm

Das Waschbecken ist unterfahrbar in einer Höhe von 67 cm und einer Tiefe von mindestens 30 cm.

Der Spiegel ist im Stehen und Sitzen einsehbar.

Es ist eine Schnur als Alarmauslöser vorhanden.

Höhe des Alarmauslösers vom Boden: 20 cm

Flur im Haus Kulinarik



Flur im Haus
Kulinarik

Länge des Flurs/Weges/Ganges: 10 m

Mindestbreite des Flurs/Weges/Ganges: 150 cm

Vorhandene Durchgänge sind mindestens 88 cm breit.

Haus Kulinarik -Speiseraum

Speiseraum im Haus Kulinarik



Tür zum
Speiseraum im
Haus Kulinarik



Speiseraum
Kulinarik

Tür zum Speiseraum

Lichte Breite des Durchgangs: 190 cm

Art der Tür: Zweiflügel

Die Tür wird mit eigenem Kraftaufwand geöffnet.

BREITE der kleineren Bewegungsfläche vor/hinter der Tür: 160 cm

TIEFE der kleineren Bewegungsfläche vor/hinter der Tür: 160 cm

Höhe der Türschwelle: 0 cm

Breite des schmalsten Durchgangs im Raum: 100 cm

Es sind unterfahrbare Tische (Maximalhöhe 80 cm, Unterfahrbarkeit in einer Höhe von 67 cm und einer Tiefe von 30 cm) vorhanden.

Anzahl: ca. 14 Tisch/Tische

Flur im Haus Kulinark



Flur im Haus
Kulinarik

Länge des Flurs/Weges/Ganges: 10 m

Mindestbreite des Flurs/Weges/Ganges: 150 cm

Vorhandene Durchgänge sind mindestens 88 cm breit.

Seminarhaus Hainichquelle - Seminarraum

Seminarraum Einklang



Seminarraum
Einklang

Tür zum Raum

Lichte Breite des Durchgangs: 150 cm

Art der Tür: Zweiflügel

Die Tür wird mit eigenem Kraftaufwand geöffnet.

BREITE der kleineren Bewegungsfläche vor/hinter der Tür: 150 cm

TIEFE der kleineren Bewegungsfläche vor/hinter der Tür: 200 cm

Höhe der Türschwelle: 0 cm

BREITE des Raums: 8 m

TIEFE des Raums: 5 m

Breite des schmalsten Durchgangs im Raum: 100 cm

Es sind Sitzgelegenheiten vorhanden.

Weg im Seminarhaus Hainichquelle



Flur im
Seminarhaus
Hainichquelle

Länge des Flurs/Weges/Ganges: 15 m

Mindestbreite des Flurs/Weges/Ganges: 150 cm

Vorhandene Durchgänge sind mindestens 88 cm breit.

Seminarhaus Hainichquelle - Bibliothek

Bibliothek im Seminarhaus



Bibliothek im
Seminarhaus
Hainichquelle

Tür zum Raum

Lichte Breite des Durchgangs: 150 cm

Art der Tür: Zweiflügel

Die Tür wird mit eigenem Kraftaufwand geöffnet.

BREITE der kleineren Bewegungsfläche vor/hinter der Tür: 200 cm

TIEFE der kleineren Bewegungsfläche vor/hinter der Tür: 200 cm

Höhe der Türschwelle: 0 cm

BREITE des Raums: 6 m

TIEFE des Raums: 5 m

Breite des schmalsten Durchgangs im Raum: 100 cm

Es sind Sitzgelegenheiten vorhanden.

Weg im Seminarhaus Hainichquelle



Flur im
Seminarhaus
Hainichquelle

Länge des Flurs/Weges/Ganges: 15 m

Mindestbreite des Flurs/Weges/Ganges: 150 cm

Vorhandene Durchgänge sind mindestens 88 cm breit.

Seminarhaus Hainichquelle - öffentliches WC

Öffentliches WC im Seminarhaus Hainichquelle



WC im
Seminarhaus



Waschbecken

Tür zum öffentlichen WC

Lichte Breite des Durchgangs: 92 cm

Art der Tür: Einflügel

Die Tür wird mit eigenem Kraftaufwand geöffnet.

BREITE der kleineren Bewegungsfläche vor/hinter der Tür: 180 cm

TIEFE der kleineren Bewegungsfläche vor/hinter der Tür: 180 cm

Höhe der Türschwelle: 0 cm

Die Tür öffnet nach außen.

Die WC-Tür ist ohne Schlüssel zu öffnen.

WC

Es ist ein Unisex-WC.

Es ist ein WC für Menschen mit Behinderung vorhanden.

Tiefe der WC-Schüssel: 70 cm

BREITE der Bewegungsfläche LINKS neben dem WC: 93 cm

TIEFE der Bewegungsfläche LINKS neben dem WC: 70 cm

BREITE der Bewegungsfläche RECHTS neben dem WC: 51 cm

TIEFE der Bewegungsfläche RECHTS neben dem WC: 70 cm

BREITE der Bewegungsfläche vor dem WC: 160 cm

TIEFE der Bewegungsfläche vor dem WC: 160 cm

Höhe des Toilettensitzes: 48 cm

Es ist ein Haltegriff links vom WC vorhanden.

Höhe des linken Haltegriffes: 75 cm

Länge des linken Haltegriffes: 85 cm

Der Haltegriff links vom WC ist hochklappbar.

Es ist ein Haltegriff rechts vom WC vorhanden.

Höhe des rechten Haltegriffes: 75 cm

Länge des rechten Haltegriffes: 85 cm

Der Haltegriff rechts vom WC ist hochklappbar.

Es sind links und rechts vom WC Haltegriffe vorhanden.

Der Abstand zwischen dem linken und dem rechten Haltegriff beträgt 66 cm.

Waschbecken

BREITE der Bewegungsfläche vor dem Waschbecken: 170 cm

TIEFE der Bewegungsfläche vor dem Waschbecken: 160 cm

Höhe des Waschbeckens (Oberkante vorne): 77 cm

Das Waschbecken ist unterfahrbar in einer Höhe von 67 cm und einer Tiefe von mindestens 30 cm.

Der Spiegel ist nicht im Stehen und Sitzen einsehbar.

Es ist eine Schnur als Alarmauslöser vorhanden.

Höhe des Alarmauslösers vom Boden: 20 cm

Weg im Seminarhaus Hainichquelle



Flur im
Seminarhaus
Hainichquelle

Länge des Flurs/Weges/Ganges: 15 m

Mindestbreite des Flurs/Weges/Ganges: 150 cm

Vorhandene Durchgänge sind mindestens 88 cm breit.

Hilfsmittel / Alarm / Allgemeines

Alarm / Hilfsmittel

Assistenzhunde (Begleithunde, Blindenführhunde etc.) dürfen in alle relevanten Bereiche/Räume des Betriebes/Angebotes mitgebracht werden.